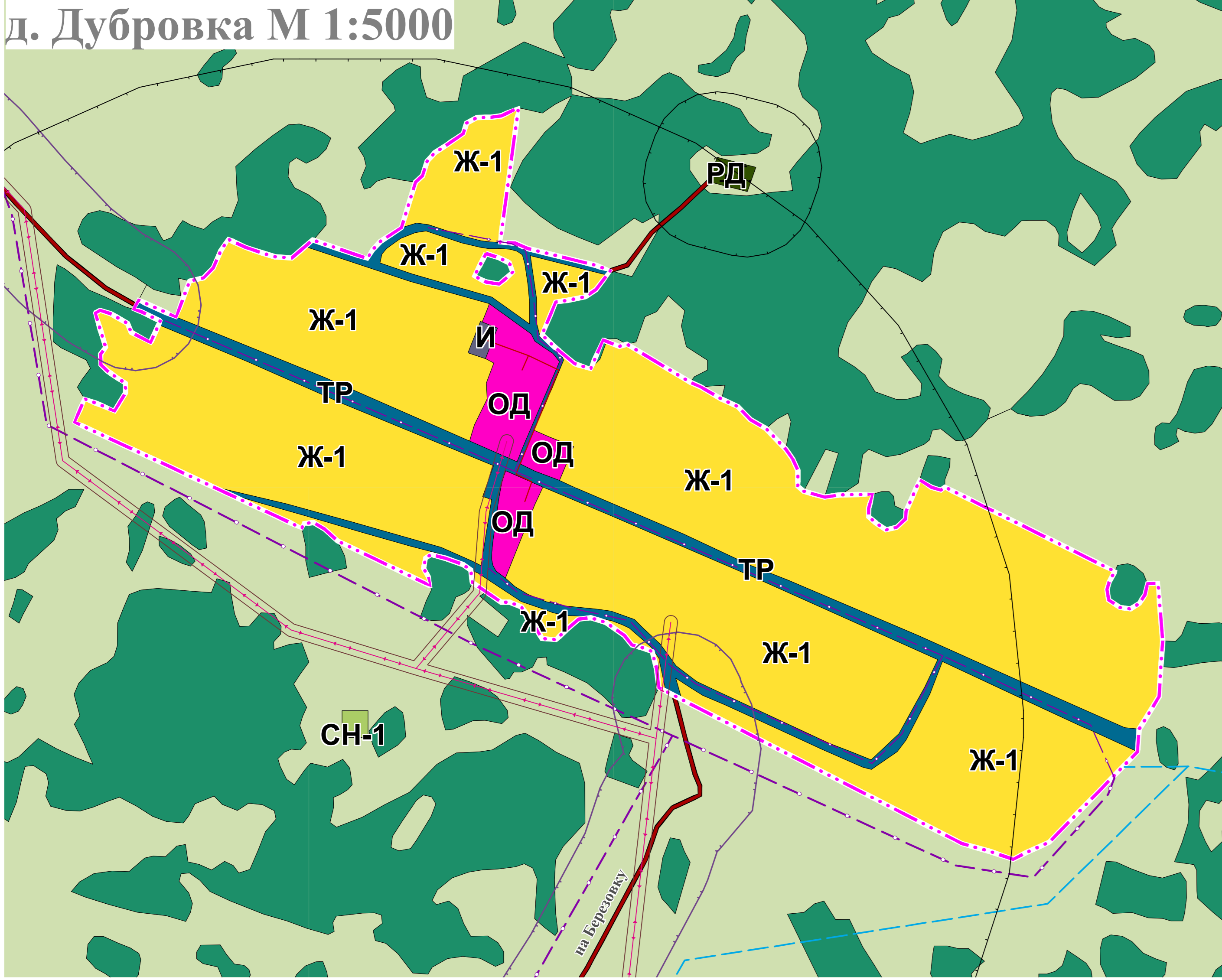
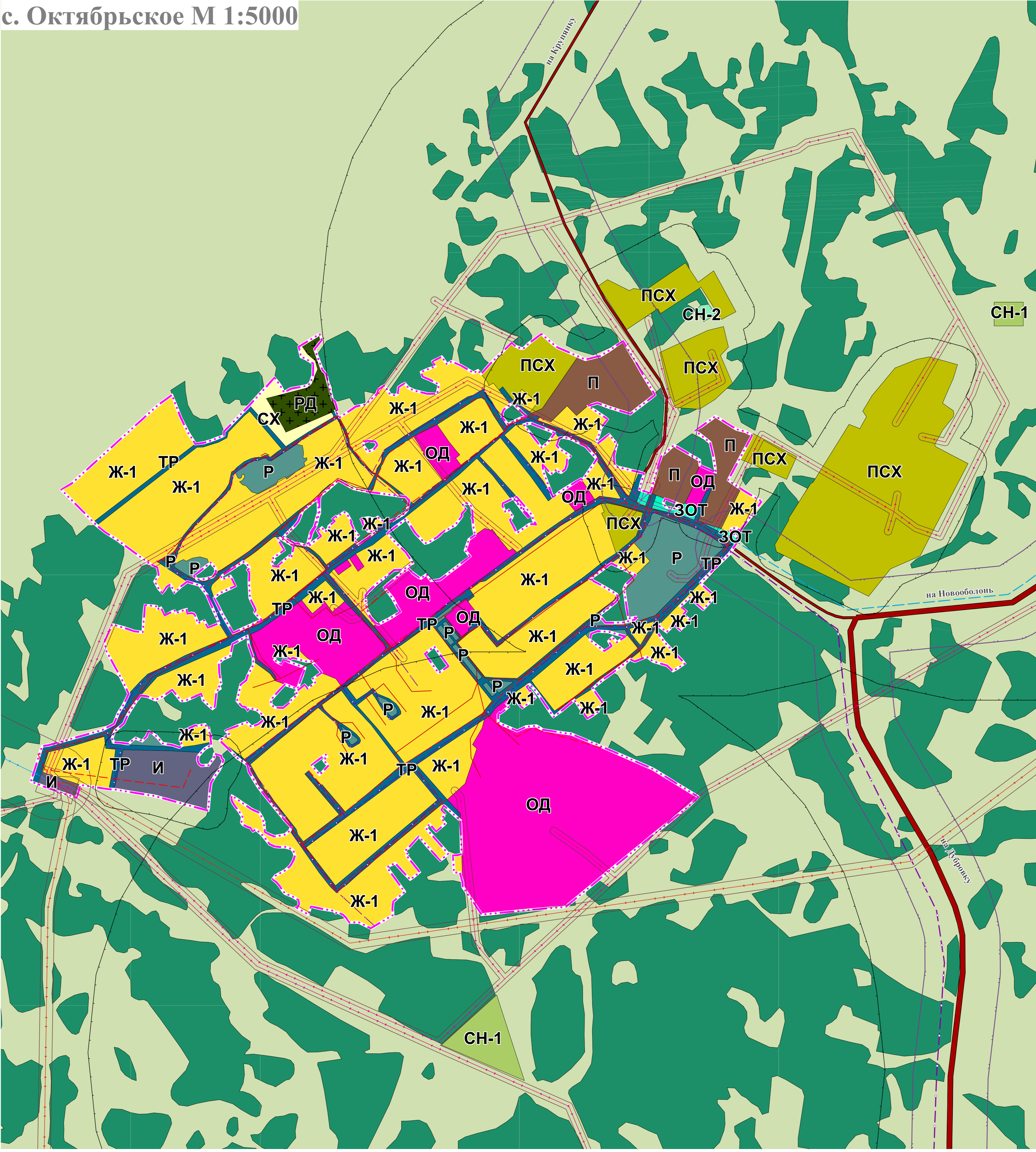


КАРТА ГРАДОСТРОИТЕЛЬНОГО ЗОНИРОВАНИЯ ТЕРРИТОРИИ
ОКТЯБРЬСКОГО СЕЛЬСКОГО ПОСЕЛЕНИЯ ГОРЬКОВСКОГО
МУНИЦИПАЛЬНОГО РАЙОНА ОМСКОЙ ОБЛАСТИ

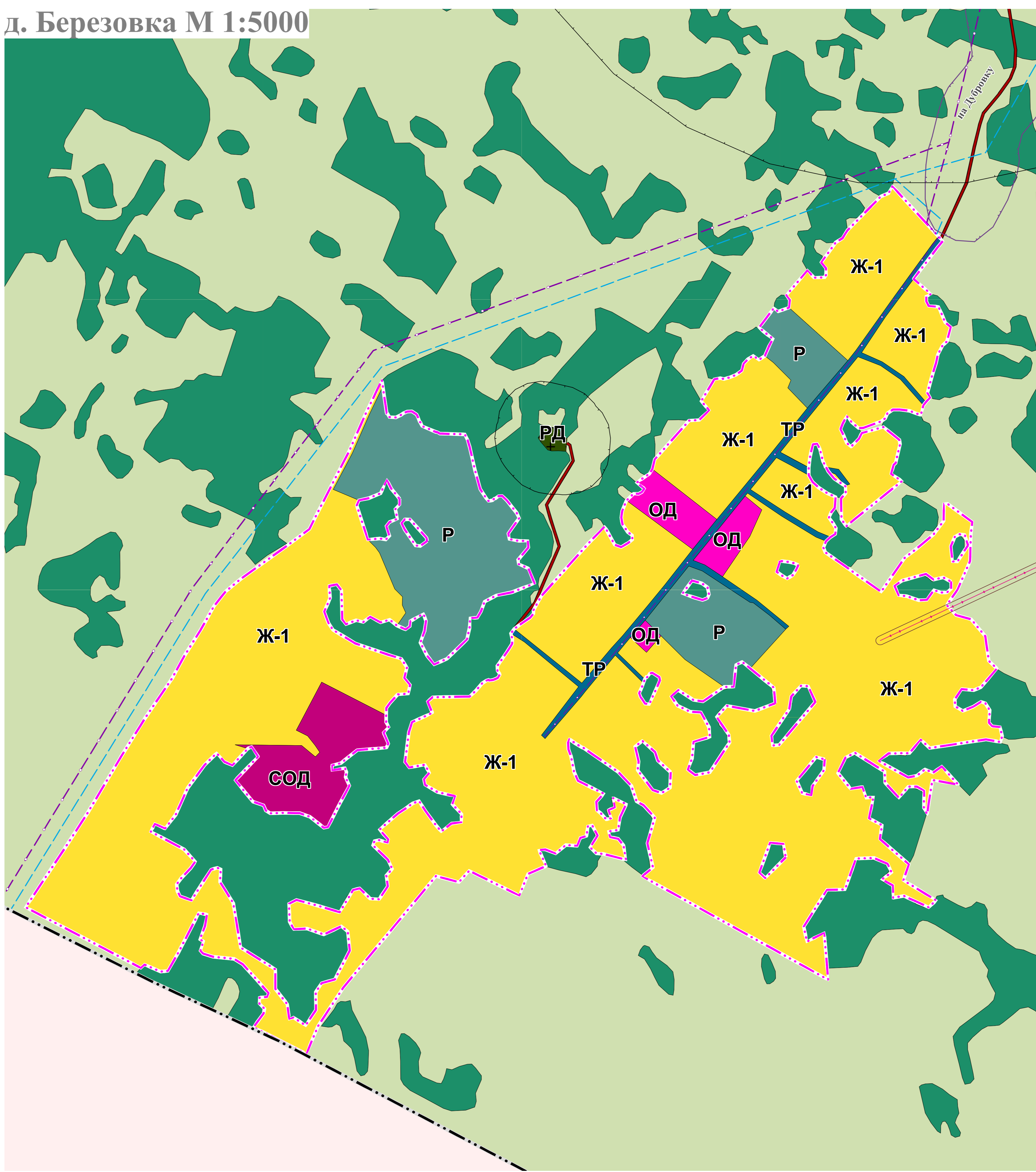
д. Дубровка М 1:5000



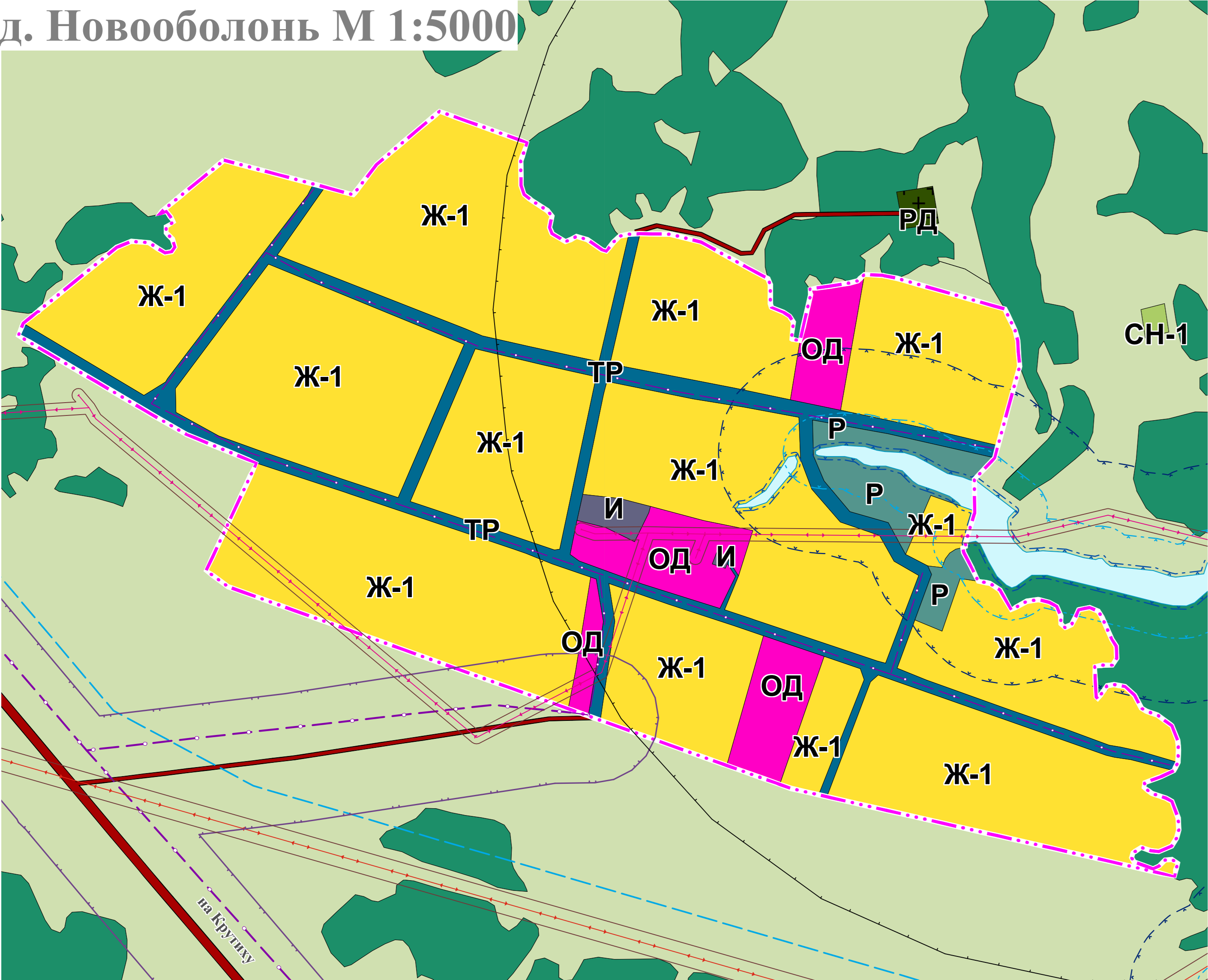
с. Октябрьское М 1:5000



д. Березовка М 1:5000



д. Новооболонь М 1:5000



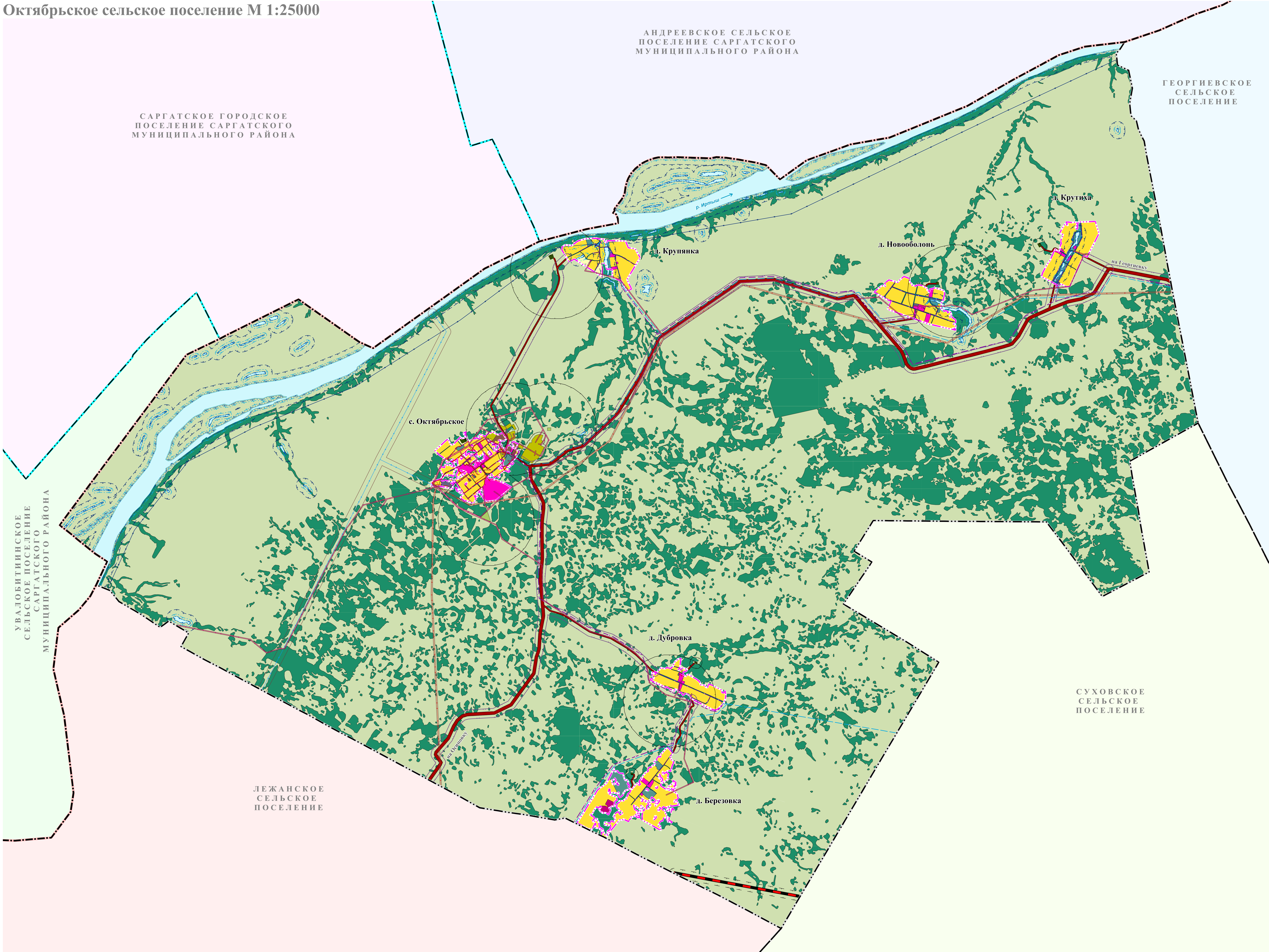
- УСЛОВНЫЕ ОБОЗНАЧЕНИЯ**
- Границы субъектов Российской Федерации, муниципальных образований, населенных пунктов**
- Граница муниципального района
 - Граница городского поселения
 - Граница сельского поселения
 - Граница населенного пункта
- Объекты транспортной инфраструктуры**
- Железнодорожные пути
 - Рельсовый путь общего пользования
 - Автомобильные дороги
 - Автомобильная дорога регионального или межмуниципального значения
 - Автомобильная дорога местного значения
- Зоны с особыми условиями использования территорий**
- Санитарно-защитная зона
 - Санитарный разрыв (санитарная полоса отчуждения)
 - Охранная зона инженерных коммуникаций
 - Водоохранная зона
 - Прибрежная защитная полоса
 - Береговая полоса
 - Зоны затопления и подтопления
 - Зона подтопления
- Природные объекты**
- Площадные водные объекты**
- Водоем (озеро, пруд, обводненный карьер, водохранилище)
 - Водоем (озеро, пруд, обводненный карьер, водохранилище)
 - Болото
- Леса**
- Леса защитные

Лист 1

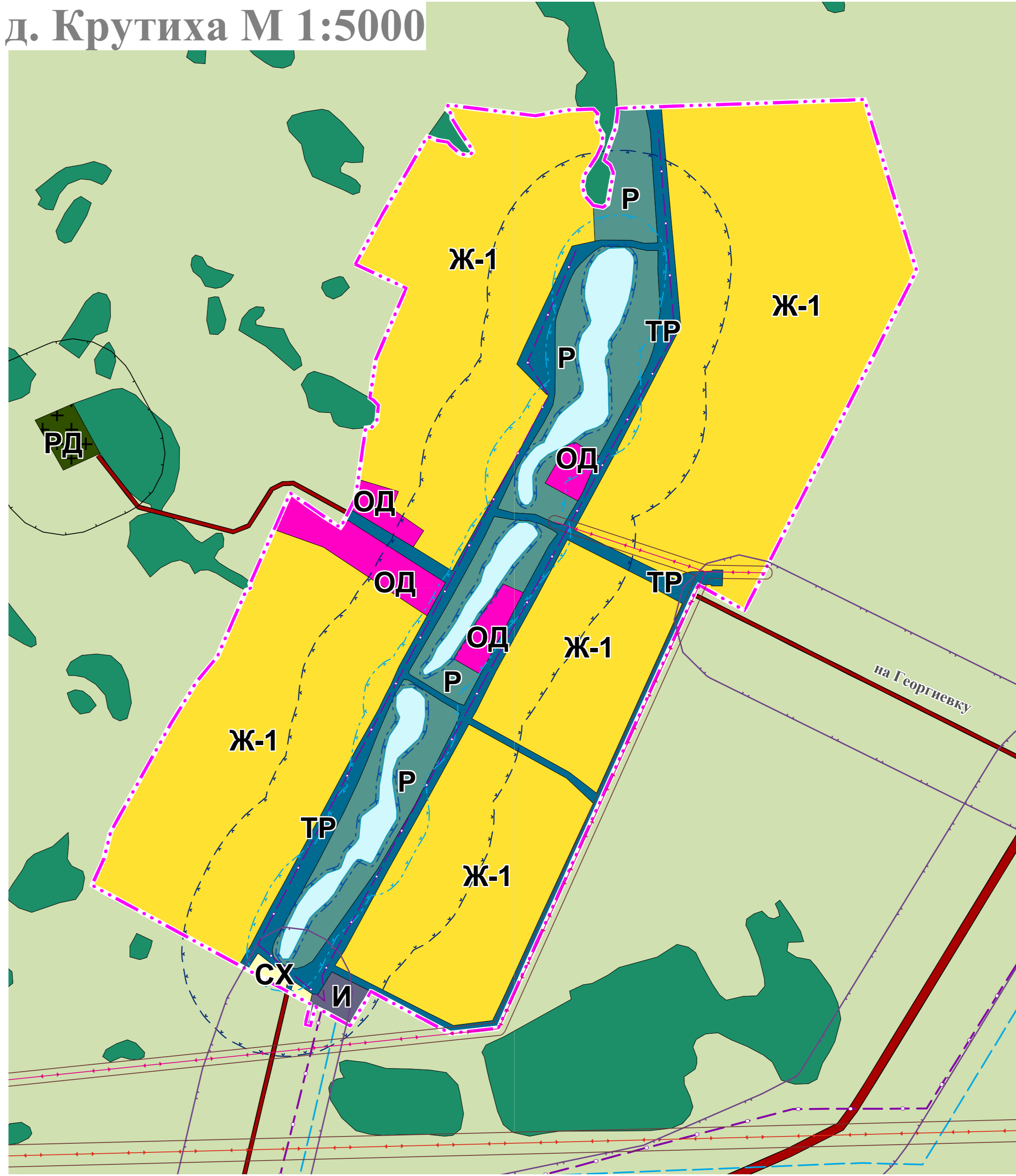
Лист 2

Проект землепользования и застройки Октябрьского сельского поселения Горьковского муниципального района Омской области			
Карта градостроительного зонирования			
Лист 1	Лист 2	Лист 3	Лист 4
Лист 5	Лист 6	Лист 7	Лист 8
Лист 9	Лист 10	Лист 11	Лист 12

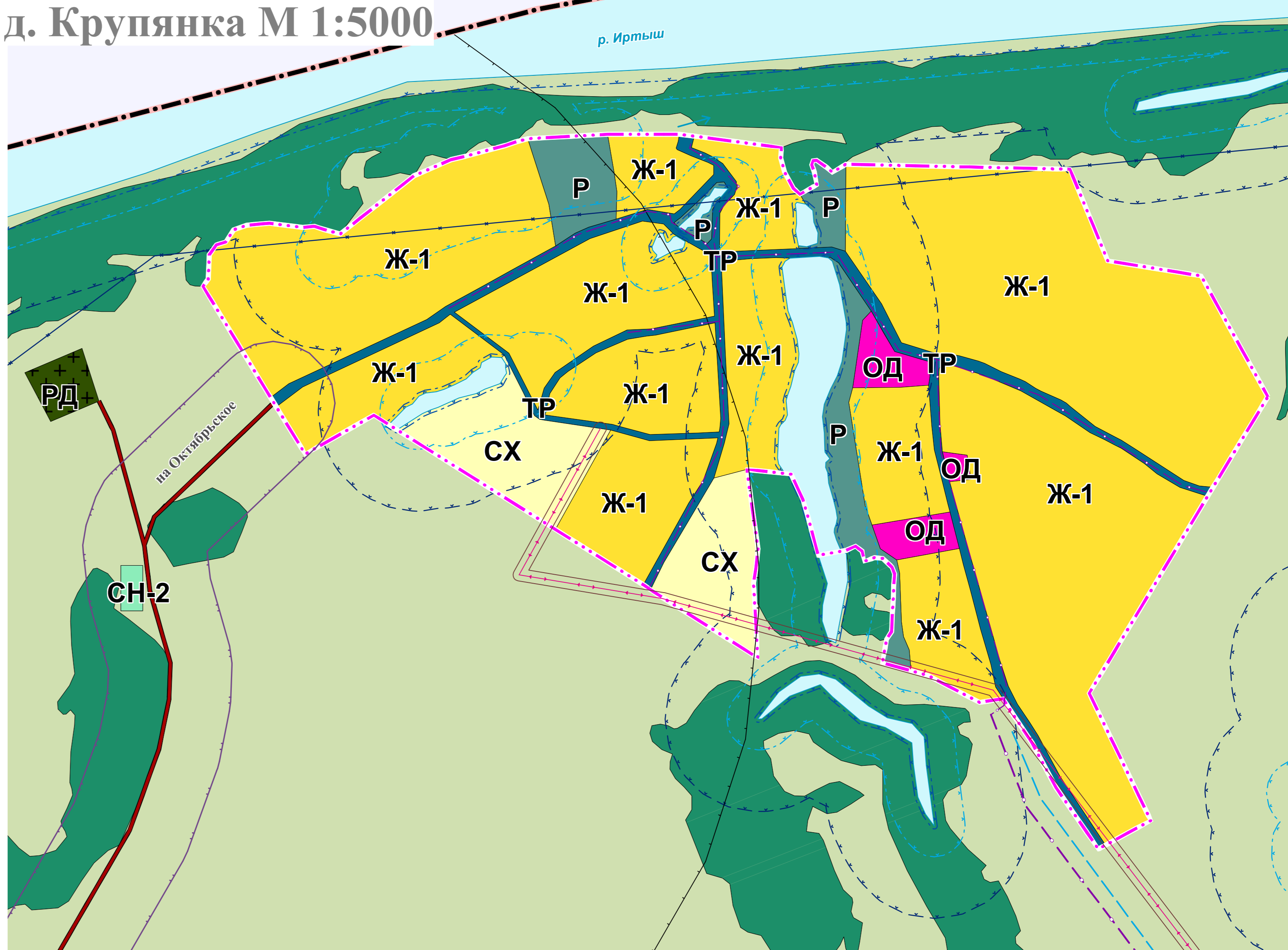
Октябрьское сельское поселение М 1:25000



д. Крутиха М 1:5000



д. Крупянка М 1:5000



Проект землепользования и застройки Октябрьского сельского поселения Горьковского муниципального района Омской области			
Карта градостроительного зонирования			
Лист 1	Лист 2	Лист 3	Лист 4
Лист 5	Лист 6	Лист 7	Лист 8
Лист 9	Лист 10	Лист 11	Лист 12